

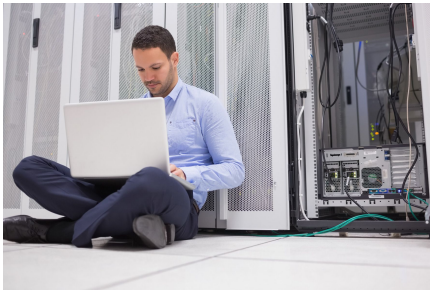
# Pressemitteilung

Wismar, 3. September 2013

Bildung und Wirtschaft

## SPEZIALISIERTE WIRTSCHAFTSINGENIEURE GEFragt

**Bedarf an qualifizierten Ingenieuren unverändert hoch // WINGS Fernstudien-  
gang „Wirtschaftsingenieurwesen“ setzt Schwerpunkt auf Nachrichten- und  
Kommunikationstechnik // Einschreibephase bis 30. September verlängert**



**Wirtschaftsingenieur:** Berufsbegleitend  
Fachwissen per Fernstudium erlangen

Fast jedes zweite Unternehmen in Deutschland hat Bedarf an Absolventen des Wirtschaftsingenieurwesens. Das sind die Ergebnisse der „Job Trends 2013“ des Staufenberg Instituts. Die Zahl der Studienanfänger im Ingenieurbereich nimmt zwar stetig zu – im Jahr 2011 begannen 115.000 Erstsemester in Deutschland ein Ingenieurstudium – auf einen Bewerber kommen aber weiterhin vier freie Stellen. WINGS, das Fernstudienzentrum der Hochschule Wismar, startet mit dem Fernstudiengang „Wirtschaftsingenieurwesen“ ins neue Wintersemester 2013/2014. Das Besondere: Der Master-Fernstudiengang spezialisiert berufstätige

Ingenieure auf den Bereich **Nachrichten- und Kommunikationstechnik**. In der Regel sind Wirtschaftsingenieure Generalisten, die ohne Schwerpunkt ausgebildet sind. Professor Andreas Ahrens, Studiengangsleiter bei WINGS, sagt dazu: „Personalverantwortliche schauen bei Wirtschaftsingenieuren heute mehr denn je, ob deren gewählte Studienschwerpunkte zum Unternehmen passen. Mit unserer thematischen Vertiefung haben WINGS-Absolventen bessere Karrierechancen.“ Wirtschaftsingenieure sind doppelt qualifiziert – sie bündeln technisches Verständnis und betriebswirtschaftliches Know-how und arbeiten daher oftmals abteilungsübergreifend. Sie übernehmen unter anderem logistische und planerische Aufgaben, steuern den Einkauf und sind für die Qualitätssicherung in Unternehmen zuständig. Typische Branchen sind das Bauwesen, der Fahrzeugbau und der Beratungsbereich. WINGS verlängert die Einschreibephase für das kommende Wintersemester um einen Monat bis zum 30. September 2013. Weitere Informationen unter [www.wings-fernstudium.de/mit](http://www.wings-fernstudium.de/mit).

### **Bessere Verdienst- und Karrieremöglichkeiten als Master-Absolvent**

Die aktuelle Staufenberg-Studie belegt: Über 80 Prozent der Unternehmen bevorzugen mittlerweile den Master-Abschluss bei Wirtschaftsingenieuren. Das Einstiegsgehalt von Masterabsolventen mit FH-Abschluss liegt durchschnittlich bei 38.000 Euro Jahresgehalt, Bachelorabsolventen erreichen laut einer aktuellen Erhebung der Fachzeitschrift „science + tech career“ 34.000 Euro. Generell sind die Gehälter überdurchschnittlich hoch. Jeder zweite Wirtschaftsingenieur verdient deutlich mehr als 50.000 Euro im Jahr. Dazu kommen die sehr guten Aufstiegschancen. „Viele unserer Fernstudenten übernehmen nach dem Fernstudium eigenverantwortliche Projekte oder steigen in Führungspositionen auf“, sagt Ahrens.

#### **Pressekontakt:**

WINGS GmbH, Philipp-Müller-Straße 14, 23966 Wismar, [www.wings.hs-wismar.de](http://www.wings.hs-wismar.de),  
E-Mail: [presse@wings.hs-wismar.de](mailto:presse@wings.hs-wismar.de), Tel.: 040-468832-77, Fax: 040-468832-32

### **Studienzulassung und Studienaufbau**

Für die Zulassung zum Fernstudium sollten die Studierenden in der Regel einen ersten ingenieurwissenschaftlichen Hochschulabschluss (Bachelor oder Diplom) und eine einschlägige Berufspraxis vorweisen. Interessierte können von WINGS jederzeit ihre individuellen Zulassungsvoraussetzungen prüfen lassen. Im berufsbegleitenden Fernstudium werden Selbstlernphasen mit Vor-Ort-Präsenzveranstaltungen kombiniert. Lediglich an drei Wochenenden pro Semester reisen die Studenten für einen Tag an einen Studienstandort ihrer Wahl; dafür stehen deutschlandweit insgesamt neun Standorte zur Auswahl. Fernstudium und Beruf lassen sich so flexibel miteinander verbinden. Der Semesterbeitrag beträgt 2.500 Euro und umfasst sämtliche Leistungen wie Studiengebühren, Studienmaterialien, Prüfungsleistungen sowie Präsenzveranstaltungen inklusive Verpflegung.

Weitere Informationen zum Fernstudien- und Weiterbildungsangebot finden Sie unter [www.wings-fernstudium.de](http://www.wings-fernstudium.de)

### **Über WINGS – Wismar International Graduation Services GmbH**

WINGS ist das 2004 gegründete Tochterunternehmen der Hochschule Wismar. Als Fernstudienzentrum organisiert es berufsbegleitende Fernstudiengänge und zertifizierte Weiterbildungen in den Bereichen Wirtschaft, Technik und Gestaltung mit den staatlichen Graduierungen Bachelor, Diplom und Master. WINGS bietet die Angebote an zehn bundesweiten Standorten sowie in Zürich und Wien an. Derzeit sind rund 3.100 Fernstudenten und mehr als 500 Weiterbildungsteilnehmer an der Hochschule Wismar eingeschrieben. Damit zählt WINGS zu den führenden staatlichen Fernstudienanbietern in Deutschland. Alleiniger Gesellschafter ist die Hochschule Wismar. Aktuelle Informationen zum Fernstudium finden Sie unter [www.wings-fernstudium.de](http://www.wings-fernstudium.de)

### **Pressekontakt:**

WINGS GmbH, Philipp-Müller-Straße 14, 23966 Wismar, [www.wings.hs-wismar.de](http://www.wings.hs-wismar.de),  
E-Mail: [presse@wings.hs-wismar.de](mailto:presse@wings.hs-wismar.de), Tel.: 040-468832-77, Fax: 040-468832-32